

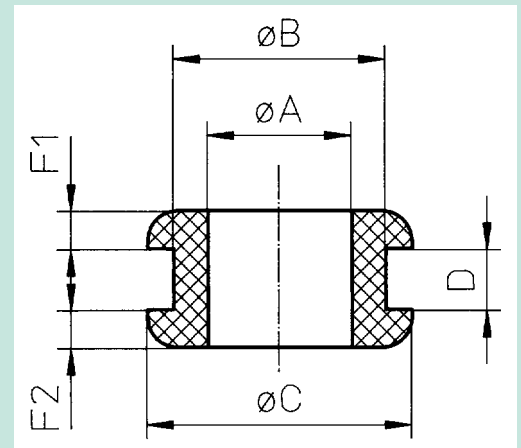
## Durchführungstüllen

Material: Polychloropren Gummi  
Temperatur: -30 bis +90°C

Farbe: schwarz:  
(Materialspezifikation auf Anfrage)

Die Durchführungstüllen sind aus Polychloropren Gummi hergestellt (Neopren/Baypren), welches sehr gute Hitze-, Alterungs-, Ozon-, Fett-, Öl-, Essenzenbeständigkeit, sowie eine Beständigkeit gegen organische Lösungen aufweist. Andere Materialien wie Silikon, EPDM, Farben und Härtegrade (Shore A) auf Anfrage.

Art.-Nr.	A mm	B mm	C mm	D mm	F1 mm	F2 mm	VPE
82-001	2	6,5	11	1	2	2	100
82-002	2	6,5	11	1,5	2	2	100
82-003	2	6,5	11	2	2	2	100
82-004	2	8	11	1	2	2	100
82-005	2	8	11	1,5	2	2	100
82-006	2	8	11	2	2	2	100
82-101	3	5	10	1	1,5	3	100
82-135	3	7	10	1	1,5	3	100
82-136	3	7	10	1,5	1,5	3	100
82-137	3	7	10	2	1,5	3	100
82-138	3	7	10	3	1,5	3	100
82-102	3	7	10	3,5	1,5	3	100
82-010	4	6,5	11	1	2	2	100
82-007	4	8	11	1	2	2	100
82-008	4	8	11	1,5	2	2	100
82-009	4	8	11	2	2	2	100
82-085	4,5	9,5	14	1	4,5	4,5	100
82-086	4,5	9,5	14	1,5	4,5	4,5	100
82-087	4,5	9,5	14	2	4,5	4,5	100
82-139	4,8	8	12	1	1,5	1,5	100
82-140	4,8	8	12	1,5	1,5	1,5	100
82-141	4,8	8	12	2	1,5	1,5	100
82-142	4,8	8	12	3	1,5	1,5	100
82-011	4,8	8,5	12	3	1,5	1,5	100
82-130	5	7	11	1	2,75	2,75	100
82-131	5	7	11	1,5	2,75	2,75	100
82-132	5	7	11	2	2,75	2,75	100
82-152	5	7	11	3	2,75	2,75	100
82-171	5	9	15	1	3	8	100
82-172	5	9	15	1,5	3	8	100
82-173	5	9	15	2	3	8	100
82-174	5	9	15	3	3	8	100
82-013	5,5	8	11	1	2	2	100
82-014	5,5	8	11	1,5	2	2	100
82-015	5,5	8	11	2	2	2	100
82-016	5,8	10	16	1,5	3,75	3,75	100
82-133	6	9	14	1	3	3	100
82-017	6	9	14	1,5	3	3	100
82-134	6	9	14	2	3	3	100
82-153	6	9	14	3	3	3	100
82-178	6	9	14	4	3	3	100
82-018	6	10	14	1	3	3	100
82-019	6	10	14	1,5	3	3	100
82-020	6	10	14	2	3	3	100
82-021	6	10	14	3	3	3	100

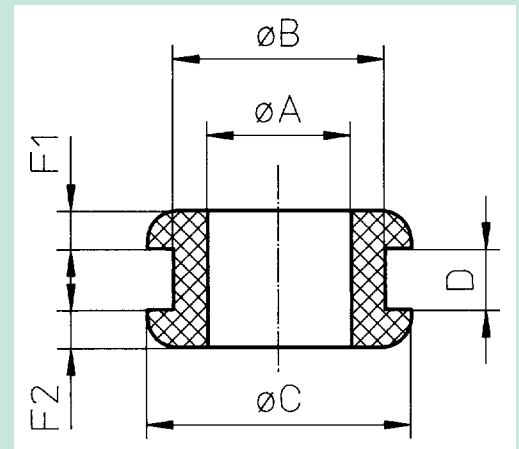


## Durchführungstüllen

Material: Polychloropren Gummi  
 Temperatur: -30 bis +90°C

Farbe: schwarz:  
 (Materialspezifikation auf Anfrage)

Art.-Nr.	A mm	B mm	C mm	D mm	F1 mm	F2 mm	VPE
82-022	6	11	16	1	1,75	1,75	100
82-023	6	11	16	1,5	1,75	1,75	100
82-024	6	11	16	2	1,75	1,75	100
82-143	6	11	16	3	1,75	1,75	100
82-154	6	11	14	5	3	3	100
82-144	6	12	16	1	1,75	1,75	100
82-145	6	12	16	1,5	1,75	1,75	100
82-146	6	12	16	2	1,75	1,75	100
82-025	6	12	16	3	1,75	1,75	100
82-147	7	12	16	1	3,25	3,25	100
82-148	7	12	16	1,5	3,25	3,25	100
82-088	7	12	16	2	3,25	3,25	100
82-149	7	12	16	3	3,25	3,25	100
82-110	7,5	11	20	5	3,5	3,5	100
82-089	7,5	12	20	1	3,5	3,5	100
82-090	7,5	12	20	1,5	3,5	3,5	100
82-091	7,5	12	20	2	3,5	3,5	100
82-092	7,5	12	20	3	3,5	3,5	100
82-026	7,5	12	20	6	3,5	3,5	100
82-027	8	10	15	1	3,5	3,5	100
82-028	8	10	15	1,5	3,5	3,5	100
82-029	8	10	15	2	3,5	3,5	100
82-030	8	10	15	3	3,5	3,5	100
82-031	8	10	15	4	3,5	3,5	100
82-155	8	11	15	1	3,5	3,5	100
82-032	8	11	15	1,5	3,5	3,5	100
82-033	8	11	15	2	3,5	3,5	100
82-156	8	11	15	3	3,5	3,5	100
82-157	8	11	15	4	3,5	3,5	100
82-175	8	16	20	6	3	3	100
82-036	9	11	16	1	2,75	2,75	100
82-037	9	11	16	1,5	2,75	2,75	100
82-038	9	11	16	2	2,75	2,75	100
82-039	9	11	16	3	2,75	2,75	100
82-040	9	11	16	4	2,75	2,75	100
82-158	9	16	22	1	4	4	100
82-041	9	16	22	1,5	4	4	100
82-159	9	16	22	2	4	4	100
82-160	9	16	22	3	4	4	100
82-161	9	16	22	4	4	4	100
82-042	9	20	27	2	3,25	3,25	100
82-043	9	20	27	3	3,25	3,25	100
82-044	9	20	27	4	3,25	3,25	100
82-045	9,5	13	17,5	1	3	3	100
82-046	9,5	13	17,5	1,5	3	3	100
82-047	9,5	13	17,5	2	3	3	100
82-048	9,5	13	17,5	3	3	3	100
82-049	9,5	13	17,5	4	3	3	100
82-050	9,5	13	17,5	5	3	3	100
82-051	9,5	13	17,5	8	3	3	100
82-179	9,5	14	17,5	2	3	3	100

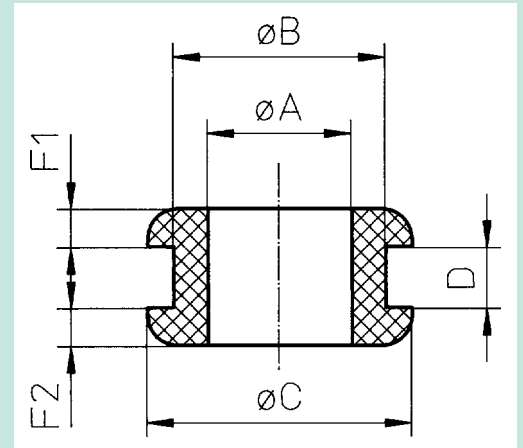


## Durchführungstüllen

Material: Polychloropren Gummi  
Temperatur: -30 bis +90°C

Farbe: schwarz:  
(Materialspezifikation auf Anfrage)

Art.-Nr.	A mm	B mm	C mm	D mm	F1 mm	F2 mm	VPE
82-180	10	14	20	1	2	2	100
82-181	10	14	20	1,5	2	2	100
82-182	10	14	20	2	2	2	100
82-183	10	14	20	2,5	2	2	100
82-184	10	14	20	3	2	2	100
82-083	10	16	20	1,5	2	2	100
82-093	11	14	19	1	3	3	100
82-052	11	14	19	1,5	3	3	100
82-094	11	14	19	2	3	3	100
82-095	11	14	19	3	3	3	100
82-053	11	15	19	1	3	3	100
82-054	11	15	19	1,5	3	3	100
82-055	11	15	19	2	3	3	100
82-056	11	15	19	2,5	3	3	100
82-057	11	15	19	3	3	3	100
82-162	12	18	25	1	2,5	2,5	100
82-163	12	18	25	1,5	2,5	2,5	100
82-164	12	18	25	2	2,5	2,5	100
82-165	12	18	25	3	2,5	2,5	100
82-166	12	18	25	4	2,5	2,5	100
82-167	12	20	25	1	2,5	2,5	100
82-168	12	20	25	1,5	2,5	2,5	100
82-169	12	20	25	2	2,5	2,5	100
82-170	12	20	25	3	2,5	2,5	100
82-058	12	20	25	4	2,5	2,5	100
82-177	12	28	40	8	4	4	100
82-176	12	25,5	40	8	4	4	100
82-151	13	17	23	1	4	4	100
82-059	13	17	23	1,5	4	4	100
82-060	13	17	23	2	4	4	100
82-061	13	17	23	3	4	4	100
82-062	13	17	23	4	4	4	100
82-069	13	17	23	5	4	4	100
82-063	13	17	23	6	4	4	100
82-064	14	20	28	1	4	4	100
82-065	14	20	28	1,5	4	4	100
82-066	14	20	28	2	4	4	100
82-067	14	20	28	3	4	4	100
82-068	14	20	28	4	4	4	100
82-096	15	22	26	1	4,5	4,5	100
82-097	15	22	26	1,5	4,5	4,5	100
82-098	15	22	26	2	4,5	4,5	100
82-099	15	22	26	3	4,5	4,5	100
82-070	15	22	26	8	4,5	4,5	100
82-071	16	22	29,5	1	4	4	100
82-072	16	22	29,5	1,5	4	4	100
82-073	16	22	29,5	2	4	4	100
82-074	16	22	29,5	3	4	4	100
82-075	18,5	25	32,5	1,5	4,5	4,5	100

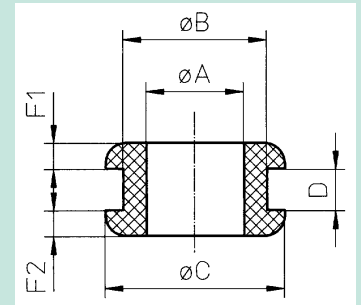


## Durchführungstüllen

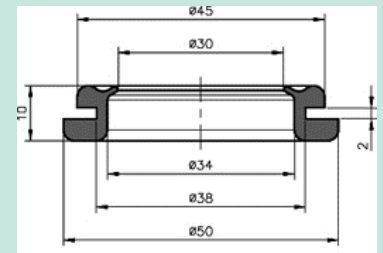
Material: Polychloropren Gummi  
Temperatur: -30 bis +90°C

Farbe: schwarz:  
(Materialspezifikation auf Anfrage)

Art.-Nr.	A mm	B mm	C mm	D mm	F1 mm	F2 mm	VPE	
82-150	20	28	36	1	5	5	50	
82-076	20	28	36	1,5	5	5	50	
82-077	20	28	36	2	5	5	50	
82-078	20	28	36	3	5	5	50	
82-079	20	28	36	4	5	5	50	
82-080	20	28	36	6	5	5	50	
82-186	23	30	38	2	3,5	3,5	50	
82-187	23	30	38	3	3,5	3,5	50	
82-188	23	30	38	4	3,5	3,5	50	
82-189	23	30	38	6	3,5	3,5	50	
82-081	25	47	56,5	1,5	4,5	4,5	50	
82-330	30	35	40	1	4	4	50	
82-331	30	35	40	1,5	4	4	50	
82-332	30	35	40	2	4	4	50	
82-333	30	35	40	3	4	4	50	
82-334	30	35	40	4	4	4	50	
82-367	Maße siehe rechts							
82-335	48	60	68	2	3,75	3,75	25	
82-082	48	60	68	2,5	3,75	3,75	25	
82-336	48	60	68	3	3,75	3,75	25	
82-337	48	60	68	4	3,75	3,75	25	
82-338	48	60	68	6	3,75	3,75	25	



82-367



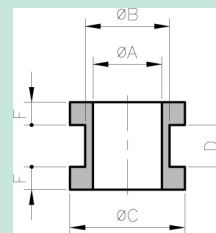
## Durchführungstüllen

Material: Polychloropren Gummi  
Temperatur: -30 bis +90°C

Farbe: schwarz:  
(Materialspezifikation auf Anfrage)

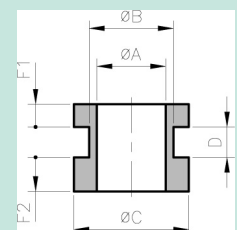
Mit 2 gleichen Futter

Art.-Nr.	A mm	B mm	C mm	D mm	F mm	VPE
82-231	5,1	7	11	1,5	3	100
82-220	7	25	29	6	2	100
82-201	9	11	16	1	3,25	100
82-202	9	11	16	1,5	3,25	100
82-203	9	11	16	2	3,25	100
82-204	9	11	16	3	3,25	100
82-212	9	11	16	4	3,25	100
82-206	19	25	32	6,5	3	50
82-207	19	25	32	13,5	3	50
82-211	94	101	109	3	5,5	25



mit 2 ungleichen Futter

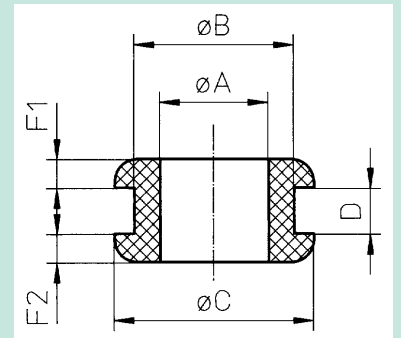
Art.-Nr.	A mm	B mm	C mm	D mm	F1 mm	F2 mm	VPE
82-214	5	7	11	1	2	3,5	100



## Durchführungstüllen

TPE ist ein thermoplastisches Elastomer mit ausgezeichneten Eigenschaften. TPE ist gummiähnlich und sollte überall dort eingesetzt werden, wo gegenüber Weich-PVC eine bessere Kälte- und Wärmebeständigkeit sowie höhere Flexibilität und Elastizität verlangt wird. TPE hat die Klassierung UL94-HB und erfüllt die Forderungen der Automobil-Norm FMVSS 302 bezüglich Brenngeschwindigkeit. TPE ist halogenfrei und UL-gelistet.

Art.-Nr.	A mm	B mm	C mm	D mm	F1 mm	F2 mm	VPE
83-001	2	5	8	1	1,5	1,5	100
83-002	2	5	8	1,5	1,5	1,5	100
83-003	2	5	8	2	1,5	1,5	100
83-004	3	5	8	1	1,5	1,5	100
83-005	3	5	8	1,5	1,5	1,5	100
83-006	3	5	8	2	1,5	1,5	100
83-090	4	6	11	4	2	2	100
83-007	4	8	11	1	2	2	100
83-008	4	8	11	1,5	2	2	100
83-009	4	8	11	2	2	2	100
83-085	5	7	11	3	2	2	100
83-010	5	8	11	1	2	2	100
83-011	5	8	11	1,5	2	2	100
83-012	5	8	11	2	2	2	100
83-013	5,5	8	12	1,5	2	2	100
83-014	5,5	9	12	1	2	2	100
83-015	5,5	9	12	1,5	2	2	100
83-016	5,5	9	12	2	2	2	100
83-017	5,5	9	12	3	2	2	100
83-018	6	8	12	1,5	2	2	100
83-019	6	9	12	1	2	2	100
83-020	6	9	12	1,5	2	2	100
83-021	6	9	12	2	2	2	100
83-022	6	9	12	3	2	2	100
83-091	6	9	12	4	2	2	100
83-092	6	9	12	5	2	2	100
83-093	6	9	12	6	2	2	100
83-094	6	9	12	7	2	2	100
83-095	6	9	12	8	2	2	100
83-096	6	9	12	9	2	2	100
83-023	6	12	18	2	2,5	2,5	100
83-097	6	13	18	7	2,5	2,5	100
83-024	6	14	18	1	2,5	2,5	100
83-025	7	10	14	1	2,5	2,5	100
83-026	7	10	14	1,5	2,5	2,5	100
83-027	7	10	14	2	2,5	2,5	100
83-028	7	10	14	3	2,5	2,5	100
83-029	7	12	16	1	2,5	2,5	100
83-030	7	14	18	1	2,5	2,5	100
83-031	7	14	18	2	2,5	2,5	100
83-032	7	14	18	3	2,5	2,5	100
83-033	8	10	14	1	2,5	2,5	100
83-034	8	10	14	1,5	2,5	2,5	100
83-035	8	10	14	2	2,5	2,5	100
83-036	8	10	14	3	2,5	2,5	100

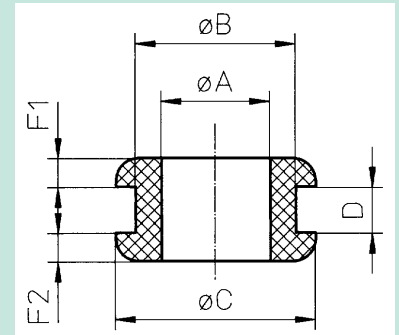


## Durchführungstüllen

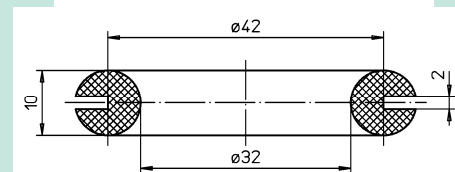
Material: TPE - thermoplastisches Elastomer,  
Temperatur: -50 bis +125°C (+150°C kurzzeitig)

Farbe: schwarz, Härte Shore A: 55 ± 5,  
Brandverhalten: UL94 HB (UL-gelistet)  
Reissdehnung: >300%, Durchschlag: 35kV/mm

Art.-Nr.	A mm	B mm	C mm	D mm	F1 mm	F2 mm	VPE
83-037	8	12	16	1	2,5	2,5	100
83-038	8	12	16	1,5	2,5	2,5	100
83-039	8	12	16	2	2,5	2,5	100
83-040	8	12	16	3	2,5	2,5	100
83-041	8	14	18	1	2,5	2,5	100
83-042	8	14	18	2	2,5	2,5	100
83-043	8	14	18	3	2,5	2,5	100
83-044	9	12	16	1	2,5	2,5	100
83-045	9	12	16	1,5	2,5	2,5	100
83-046	9	12	16	2	2,5	2,5	100
83-047	9	12	16	3	2,5	2,5	100
83-048	9	14	18	1	2,5	2,5	100
83-049	9	14	18	2	2,5	2,5	100
83-050	9	14	18	3	2,5	2,5	100
83-051	10	12	16	1	2,5	2,5	100
83-052	10	12	16	1,5	2,5	2,5	100
83-053	10	12	16	2	2,5	2,5	100
83-054	10	12	16	3	2,5	2,5	100
83-055	10	18	22	1	2,5	2,5	100
83-056	10	18	22	2	2,5	2,5	100
83-057	10	18	22	3	2,5	2,5	100
83-058	10	18	22	4	2,5	2,5	100
83-059	11	18	22	1	2,5	2,5	100
83-060	11	18	22	2	2,5	2,5	100
83-061	11	18	22	3	2,5	2,5	100
83-062	11	18	22	4	2,5	2,5	100
83-063	12	18	22	1	2,5	2,5	100
83-064	12	18	22	2	2,5	2,5	100
83-065	12	18	22	3	2,5	2,5	100
83-066	12	18	22	4	2,5	2,5	100
83-067	14	22	27	1	3	3	100
83-068	14	22	27	1,5	3	3	100
83-069	14	22	27	2	3	3	100
83-070	14	22	27	3	3	3	100
83-071	14	22	27	4	3	3	100
83-072	16	22	27	1	3	3	100
83-073	16	22	27	1,5	3	3	100
83-074	16	22	27	2	3	3	100
83-075	16	22	27	3	3	3	100
83-076	16	22	27	4	3	3	100
83-077	18	22	27	1	3	3	100
83-078	18	22	27	1,5	3	3	100
83-079	18	22	27	2	3	3	100
83-080	18	22	27	3	3	3	100
83-081	18	22	27	4	3	3	100
83-332	32	42		2	4	4	50



83-332



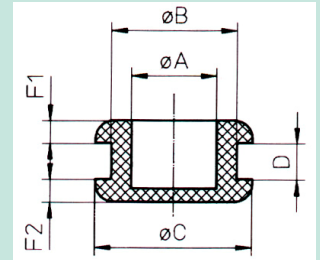
## Durchführungstüllen

Material: TPE - thermoplastisches Elastomer,  
Temperatur: -50 bis +125°C (+150°C kurzzeitig)

Farbe: schwarz, Härte Shore A: 55 ± 5,  
Brandverhalten: UL94 HB (UL-gelistet)  
Reissdehnung: >300%, Durchschlag: 35kV/mm

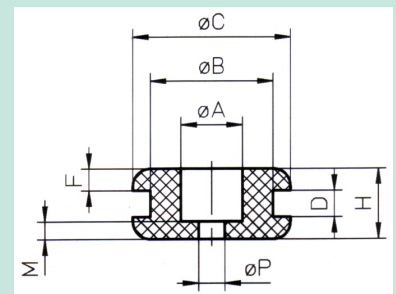
### Durchführungstüllen mit einseitig geschlossener Membran

Art.-Nr.	A mm	B mm	C mm	D mm	F1 mm	F2 mm	VPE
83-098	5	7	11	3	2	2	100
83-101	5,5	9	12	3	2	2	100
83-102	6	9	12	3	2	2	100
83-103	6	14	18	1	2,5	2,5	100
83-104	7	14	18	3	2,5	2,5	100
83-105	8	14	18	3	2,5	2,5	100
83-120	9	12	16	2	2,5	2,5	100
83-106	9	14	18	3	2,5	2,5	100
83-107	10	18	22	3	2,5	2,5	100
83-108	10	18	22	4	2,5	2,5	100
83-109	11	18	22	3	2,5	2,5	100
83-110	11	18	22	4	2,5	2,5	100
83-111	12	18	22	3	2,5	2,5	100
83-112	12	18	22	4	2,5	2,5	100



### Durchführungstüllen mit vorgestanzter Membran

Art.-Nr.	A mm	B mm	C mm	D mm	F mm	H mm	M mm	P mm	VPE
83-088	7	14	18	3	2,5	8	2,5	3	100
83-083	8	12	16	2	2,5	7	1	6,5	100
83-086	9	14	18	3	2,5	8	2	3,1	100
83-087	9	14	18	3	2,5	8	2	5,5	100
83-122	10	18	22	3	2,5	8	2	6	100
83-089	10	18	22	3	2,5	8	2	8	100



Weitere gelochte Tüllen oder andere Lochgößen auf Anfrage.

## Durchführungstüllen

Material: Weich-PVC, Farbe: schwarz (weiß auf Anfrage)

Temperatur: -30 bis +70°C

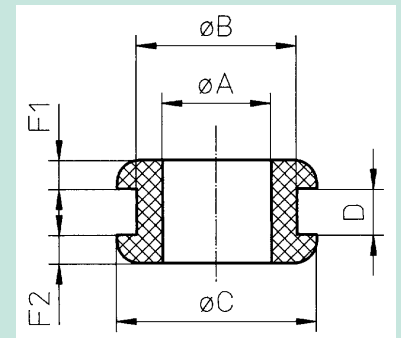
Härte Shore A: 55 ± 5

Brandverhalten: UL94 HB (intern getestet)

Reissdehnung: 350%, Durchschlag: >20kV/mm

Formteile aus Weich-PVC werden im Spritzgussverfahren hergestellt und haben deshalb eine einwandfreie Oberfläche und sind dimensionsgenau. Weich-PVC ist beständig gegen Wasser, Ozon, Wetter, verdünnten Säuren, Laugen und Salzen. Es hat eine sehr gute Alterungsbeständigkeit. **Viele Größen auch in weiß lieferbar.**

Art.-Nr.	A mm	B mm	C mm	D mm	F1 mm	F2 mm	VPE
84-001	2	5	8	1	1,5	1,5	100
84-002	2	5	8	1,5	1,5	1,5	100
84-003	2	5	8	2	1,5	1,5	100
84-004	3	5	8	1	1,5	1,5	100
84-005	3	5	8	1,5	1,5	1,5	100
84-006	3	5	8	2	1,5	1,5	100
84-110	4	6	11	4	2	2	100
84-007	4	8	11	1	2	2	100
84-008	4	8	11	1,5	2	2	100
84-009	4	8	11	2	2	2	100
84-010	5	8	11	1	2	2	100
84-011	5	8	11	1,5	2	2	100
84-012	5	8	11	2	2	2	100
84-013	5,5	8	12	1,5	2	2	100
84-014	5,5	9	12	1	2	2	100
84-015	5,5	9	12	1,5	2	2	100
84-016	5,5	9	12	2	2	2	100
84-017	5,5	9	12	3	2	2	100
84-069	6	8	12	1,5	2	2	100
84-018	6	9	12	1	2	2	100
84-019	6	9	12	1,5	2	2	100
84-020	6	9	12	2	2	2	100
84-021	6	9	12	3	2	2	100
84-190	6	9	12	4	2	2	100
84-191	6	9	12	5	2	2	100
84-192	6	9	12	6	2	2	100
84-193	6	9	12	7	2	2	100
84-194	6	9	12	8	2	2	100
84-195	6	9	12	9	2	2	100
84-087	6	12	18	2	2,5	2,5	100
84-070	6	13	18	7	2,5	2,5	100
84-071	6	14	18	1	2,5	2,5	100
84-090	7	10	14	1	2,5	2,5	100
84-091	7	10	14	1,5	2,5	2,5	100
84-092	7	10	14	2	2,5	2,5	100
84-093	7	10	14	3	2,5	2,5	100
84-088	7	12	16	1	2,5	2,5	100
84-022	7	14	18	1	2,5	2,5	100
84-023	7	14	18	2	2,5	2,5	100
84-024	7	14	18	3	2,5	2,5	100



Farbe weiß oder andere  
Farben auf Anfrage.



## Durchführungstüllen

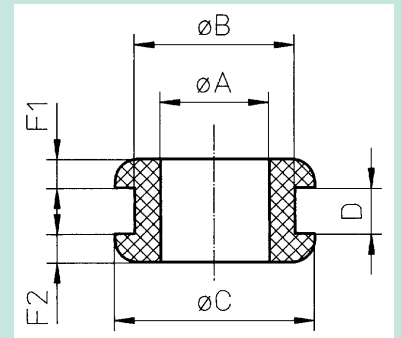
Material: Weich-PVC, Farbe: schwarz ( weiß auf Anfrage)  
Temperatur: -30 bis +70°C

Härte Shore A: 55 ± 5

Brandverhalten: UL94 HB (intern getestet)

Reissdehnung: 350%, Durchschlag: >20kV/mm

Art.-Nr.	A mm	B mm	C mm	D mm	F1 mm	F2 mm	VPE
84-094	8	10	14	1	2,5	2,5	100
84-095	8	10	14	1,5	2,5	2,5	100
84-096	8	10	14	2	2,5	2,5	100
84-097	8	10	14	3	2,5	2,5	100
84-098	8	12	16	1	2,5	2,5	100
84-099	8	12	16	1,5	2,5	2,5	100
84-100	8	12	16	2	2,5	2,5	100
84-101	8	12	16	3	2,5	2,5	100
84-025	8	14	18	1	2,5	2,5	100
84-026	8	14	18	2	2,5	2,5	100
84-027	8	14	18	3	2,5	2,5	100
84-102	9	12	16	1	2,5	2,5	100
84-103	9	12	16	1,5	2,5	2,5	100
84-104	9	12	16	2	2,5	2,5	100
84-105	9	12	16	3	2,5	2,5	100
84-028	9	14	18	1	2,5	2,5	100
84-029	9	14	18	2	2,5	2,5	100
84-030	9	14	18	3	2,5	2,5	100
84-106	10	12	16	1	2,5	2,5	100
84-107	10	12	16	1,5	2,5	2,5	100
84-108	10	12	16	2	2,5	2,5	100
84-109	10	12	16	3	2,5	2,5	100
84-031	10	18	22	1	2,5	2,5	100
84-032	10	18	22	2	2,5	2,5	100
84-033	10	18	22	3	2,5	2,5	100
84-034	10	18	22	4	2,5	2,5	100
84-035	11	18	22	1	2,5	2,5	100
84-036	11	18	22	2	2,5	2,5	100
84-037	11	18	22	3	2,5	2,5	100
84-038	11	18	22	4	2,5	2,5	100
84-039	12	18	22	1	2,5	2,5	100
84-040	12	18	22	2	2,5	2,5	100
84-041	12	18	22	3	2,5	2,5	100
84-042	12	18	22	4	2,5	2,5	100
84-043	14	22	27	1	3	3	100
84-072	14	22	27	1,5	3	3	100
84-044	14	22	27	2	3	3	100
84-045	14	22	27	3	3	3	100
84-046	14	22	27	4	3	3	100
84-047	16	22	27	1	3	3	100
84-073	16	22	27	1,5	3	3	100
84-048	16	22	27	2	3	3	100
84-049	16	22	27	3	3	3	100
84-050	16	22	27	4	3	3	100
84-051	18	22	27	1	3	3	100
84-074	18	22	27	1,5	3	3	100
84-052	18	22	27	2	3	3	100
84-053	18	22	27	3	3	3	100
84-054	18	22	27	4	3	3	100
84-463	32	42	51	2	4	4	50



Farbe weiß oder andere  
Farben auf Anfrage.

84-463



## Durchführungstüllen

(mit ausgeweitetem Loch)

Material: Weich-PVC, Farbe: schwarz

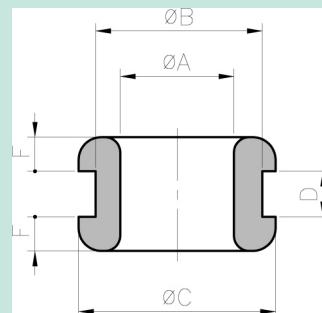
Temperatur: -30 bis +70°C

Härte Shore A: 55 ± 5

Brandverhalten: UL94 HB (intern getestet)

Reissdehnung: 350%, Durchschlag: >20kV/mm

Art.-Nr.	A mm	B mm	C mm	D mm	F1 mm	F2 mm	VPE
84-210	4	7	10	1	1,5	1,5	100
84-211	4	7	10	1,5	1,5	1,5	100
84-212	4	7	10	2	1,5	1,5	100
84-213	5	8	11	1	1,5	1,5	100
84-214	5	8	11	1,5	1,5	1,5	100
84-215	5	8	11	2	1,5	1,5	100
84-216	6	10	14	1	2	2	100
84-217	6	10	14	1,5	2	2	100
84-218	6	10	14	2	2	2	100
84-219	6	10	14	3	2	2	100
84-220	8	12	16	1	2	2	100
84-221	8	12	16	1,5	2	2	100
84-222	8	12	16	2	2	2	100
84-223	8	12	16	3	2	2	100
84-224	10	14	18	1	2	2	100
84-225	10	14	18	1,5	2	2	100
84-226	10	14	18	2	2	2	100
84-227	10	14	18	3	2	2	100



Farbe weiß oder andere  
Farben auf Anfrage.

## Durchführungstüllen

(mit geschlossener Membrane)

Material: Weich-PVC, Farbe: schwarz

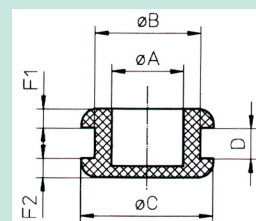
Temperatur: -30 bis +70°C

Härte Shore A: 55 ± 5

Brandverhalten: UL94 HB (intern getestet)

Reissdehnung: 350%, Durchschlag: >20kV/mm

Art.-Nr.	A mm	B mm	C mm	D mm	F1 mm	F2 mm	VPE
84-273	5	7	11	3	2	2	100
84-274	5,5	9	12	3	2	2	100
84-275	6	9	12	3	2	2	100
84-276	6	14	18	1	2,5	2,5	100
84-277	7	14	18	3	2,5	2,5	100
84-278	8	14	18	3	2,5	2,5	100
84-279	9	12	16	2	2,5	2,5	100
84-280	9	14	18	3	2,5	2,5	100
84-281	10	18	22	3	2,5	2,5	100
84-282	10	18	22	4	2,5	2,5	100
84-283	11	18	22	3	2,5	2,5	100
84-284	11	18	22	4	2,5	2,5	100
84-285	12	18	22	3	2,5	2,5	100
84-286	12	18	22	4	2,5	2,5	100



## Durchführungstülle aus PVC (mit vorgestanzter Membrane)

Art.-Nr.	A mm	B mm	C mm	D mm	F mm	H mm	M mm	P mm	VPE
84-290	7	14	18	3	2,5	8	2,5	3	100
84-291	8	12	16	2	2,5	7	1	6,5	100
84-292	9	14	18	3	2,5	8	2	3,1	100
84-293	9	14	18	3	2,5	8	2	5,5	100
84-294	10	18	22	3	2,5	8	2	6	100
84-295	10	18	22	3	2,5	8	2	8	100

